



AGAPLESION  
ELISABETHENSTIFT

# SENIORENRESIDENZ MATHILDENHÖHE

Wohnungen für Senioren  
in attraktiver Lage

## Inhalt

- 05 Wohnen in der  
SENIORENRESIDENZ  
MATHILDENHÖHE
- 06 Aus der Tradition  
geboren
- 09 Hier lässt es sich  
gut leben
- 12 Raum für individuelle  
Wünsche
- 13 Grundrisse
- 17 Weniger Ballast, mehr  
Sicherheit
- 21 Idyllisches Wohnen  
unweit der Innenstadt
- 22 Ganz nah am Leben
- 24 Impressum



AGAPLESION

Unsere Werte verbinden

ZUHAUSE IN

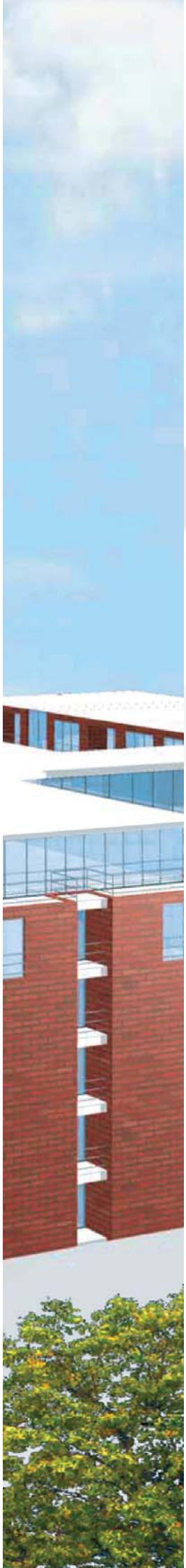
# CHRISTLICHER GEBORGENHEIT

“ Wir wollen, dass die Menschen, die sich uns anvertraut haben, nicht nur gut versorgt sind, sondern sich auch wohlfühlen. Wertschätzung und Verständnis für den Einzelnen gehören daher zu unserem Selbstverständnis. Und genau das macht den Unterschied.

Herzlich willkommen in der AGAPLESION  
ELISABETHENSTIFT SENIORENRESIDENZ  
MATHILDENHÖHE. ”

Frank Huhn, Einrichtungsleitung





## Wohnen in der SENIORENRESIDENZ MATHILDENHÖHE

**In privilegierter Lage zwischen Woog und Mathildenhöhe, in einem der schönsten Stadtviertel Darmstadts, wartet ein Wohnsitz auf Sie, der alles bietet, was Sie sich von einer Seniorenresidenz wünschen.**

Hier können Sie leben, wie es Ihnen gefällt. Leben im Kreis von Gleichgesinnten in einer anspruchsvollen Umgebung, die viele Extras bietet. Umfangreiche Serviceleistungen, geschmackvoll eingerichtete Räumlichkeiten, Ihre eigene Wohnung und ein vielseitiges Programmangebot: So lebt es sich stilvoll, bequem und abwechslungsreich.

Wohnen im Alter bedeutet ein Zuhause, einen Ort zu haben, an dem man sich sicher, geborgen und rundum wohl fühlt. Lebensqualität und persönliche Zufriedenheit sind die wichtigsten Voraussetzungen für einen neuen Lebensabschnitt.

Sie behalten Ihre Eigenständigkeit und Unabhängigkeit, können im Bedarfsfall aber auf jede mögliche professionelle Unterstützung zurückgreifen. So finden Sie zum Beispiel auf unserem Gelände das komplette Angebot der Pflege und der Altersmedizin.

Diese Broschüre bietet Ihnen einen Einblick in die vielfältigen Angebote unseres Hauses mit seinem ganz besonderen Wohnmodell, das in Darmstadt und Umgebung einmalig ist. Gönnen Sie sich ein lebenslanges mietfreies Wohnrecht, und genießen Sie eine selbstbestimmte Zukunft in finanzieller Unabhängigkeit!

## Aus der Tradition geboren

Im ersten Halbjahr 2017 wird der zweite Bauabschnitt mit weiteren 14 Wohnungen bezugsfertig sein. Die 28 Wohnungen des ersten Bauabschnitts sind seit Sommer 2011 bewohnt. Für Bewohner der Seniorenresidenz verbinden sich hier christliche Werte und moderner Service – dafür bürgt die AGAPLESION ELISABETHENSTIFT gGmbH als Wohnrechtsgeber, seit über 150 Jahren.

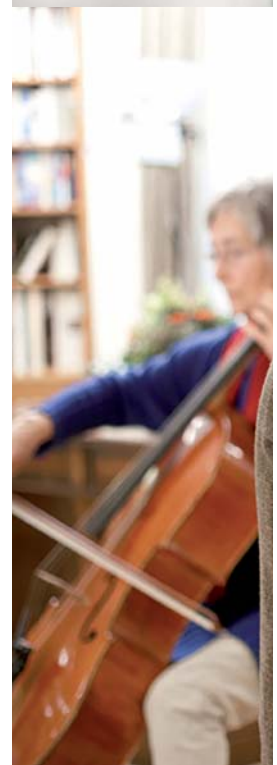
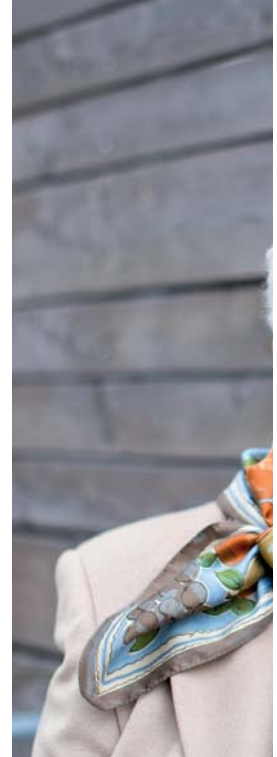
Am 19. November 1858, dem Tag der Heiligen Elisabeth, wurde das Diakonissenhaus Elisabethenstift feierlich eingeweiht. Das Haus an der Erbacher Straße war gleichzeitig Mutterhaus der Schwestern und Krankenhaus. Die Diakonissen waren gekommen, um menschliche Not in der Stadt zu mildern und verbanden dabei professionelles Können mit seelsorgerischer Zuwendung. Diese lange Tradition ist für uns bis heute Motivation, zukunftsweisende und qualitativ hochwertige Angebote für Senioren zu entwickeln.

Im Rahmen der gemeinnützig agierenden AGAPLESION gAG können wir zudem auf einen reichen Erfahrungsschatz zurückgreifen. Mehr als 30 Senioren- und Pflegeeinrichtungen von Berlin bis Ulm finden sich mittlerweile unter dem Dach von AGAPLESION.

Unser Seniorenzentrum auf dem Gelände des Elisabethenstift macht stilvolles Wohnen und erstklassige Pflege an einem Standort möglich.

Nach Abschluss des zweiten Bauabschnitts stehen neben 42 großzügigen 2- und 3-Zimmer-Wohnungen für seniorengerechtes Wohnen in der Seniorenresidenz, 100 Pflegeplätze für Kurz- und Langzeitpflege sowie ein beschützter Wohnbereich für Menschen mit Demenz zur Verfügung.

Das Wohnrechtsmodell (siehe Seite 17), das wir Ihnen anbieten, ist zukunftsweisend und einmalig in Darmstadt. Denn als gemeinnützige Einrichtung fühlen wir uns ideellen Grundsätzen verpflichtet und verfolgen kein Gewinnstreben.









## Hier lässt es sich gut leben

### **Komfort mit Atmosphäre**

Unsere seniorengerecht gestalteten Wohnungen verfügen in der Regel über eine Loggia bzw. eine Dachterrasse. Die Größe Ihrer Wohnung bestimmen Sie selbst: Unser Angebot reicht vom 2-Zimmer-Appartement mit 42 Quadratmetern bis zur großzügigen 3-Zimmer-Wohnung mit 127 Quadratmetern. Abwechslungsreiche Wohnungsgrundrisse, edle Materialien und ein modernes Interieur sorgen für ein komfortables und stilvolles Ambiente, in dem Ihre persönliche Einrichtung neu zur Geltung kommt. Alle Wohnungen sind mit einer hochwertigen Küche, bzw. – je nach Größe der Wohnung – mit einer Küchenzeile ausgestattet. Selbstverständlich sind die Badezimmer barrierefrei gestaltet, alle haben einen Waschmaschinenanschluss. Die Wohnräume verfügen über hochwertige Bodenbeläge. Alle Bereiche sind schwellenfrei über geräumige Aufzüge

zugänglich. Die Gesellschaftsflächen – wie zum Beispiel der Clubraum, der neben Büchern auch Möglichkeiten zum gemeinsamen Kartenspiel bietet – sind mit viel Liebe zum Detail ausgestattet.

### **Unterhaltung und Beschäftigung**

Ein abwechslungsreiches und niveauvolles Veranstaltungsangebot lässt keine Langeweile aufkommen. Kleine Konzerte, Diashows, Diskussionsrunden, gemeinsame Feste, interessante Vorträge, Bingonachmittage, Gedächtnistraining, Sitz-Yoga u.a.: Wer möchte, kann in Gesellschaft vieles unternehmen. Durch die Direktanbindung an die traditionsreiche Stiftskirche, die auch als Veranstaltungsort geführt wird, sind viele verschiedene Formen der Begegnung möglich. Größere Familienfeiern, Ausstellungen, Seminare oder Soireen sind nur einige Beispiele.

Wer gerne an der frischen Luft spazieren geht, kann in unmittelbarer Nähe zwischen Woog und Mathildenhöhe wählen. Ein weiterer großer Vorteil: Im Haus befindet sich das AMBULANTE THERAPIEZENTRUM. Entspannungsmassagen und Krankengymnastik sind so leicht zugänglich.

### **Medizinische, pflegerische und rehabilitierende Angebote**

Auf dem Gelände des AGAPLESION ELISABETHENSTIFT finden Sie unter anderem das EVANGELISCHE KRANKENHAUS mit seinen differenzierten Klinikbereichen, das Ärztehaus mit MEDIZINISCHEM VERSORGUNGSZENTRUM sowie eingegliedert im Seniorenzentrum die Bereiche von WOHNEN & PFLEGEN, den erfahrenen ambulanten Pflegedienst DIAKONIESTATION, das ELISABETHEN-HOSPIZ, das AMBULANTE THERAPIEZENTRUM und die GERIATRISCHE TAGESKLINIK.

### **Sorgenfrei und sicher wohnen**

Unsere moderne Haus- und Kommunikationstechnik sowie der

24-Stunden-Hausnotruf gewährleisten hohe Sicherheit. Selbstverständlich sind alle Wohnungen mit einer Gegensprechanlage sowie Telefon-, Internet- und TV-Anschluss ausgestattet. Die hauseigene Rezeption ist in der Regel montags bis freitags von 9 bis 16.30 Uhr besetzt.

Zu den Wahlleistungen (siehe Seite 12) gehören Fenster- und Wohnungsreinigung, Essenslieferung oder auch Hausmeisterdienste (z.B. kleinere Reparaturen oder Lampen aufhängen). Die DIAKONIESTATION als ambulanter Pflegedienst direkt im Haus gehört mit ihren 20 Mitarbeitern zu den erfahrensten und traditionsreichsten Anbietern ambulanter Pflege in Darmstadt. Ist eine Versorgung in der eigenen Wohnung nicht mehr möglich, nehmen wir Sie bevorzugt in unseren vollstationären Pflegebereich auf. Sie können sich also beruhigt zurücklehnen: Für Ihre Zukunft haben wir mit einem differenzierten Service- und Dienstleistungsangebot für schnelle und zuverlässige Hilfe im Krankheits- und Pflegefall gesorgt.





# Raum für individuelle Wünsche

Auf dem Gelände des AGAPLESION ELISABETHEN-STIFT leben Sie mit so viel Individualität wie möglich und so viel Hilfe wie nötig. Sie erleben liebevolle Unterstützung im Alltag und eine herzliche Atmosphäre, die geprägt ist von der Tradition diakonischer Arbeit. Neben unseren Grund-Serviceleistungen bieten wir Ihnen vielfältige Wahlleistungen an, die Sie nur bei Inanspruchnahme bezahlen.

## Vertraglich gesicherte Grundleistungen

- 24-Stunden-Hausnotruf
- Ganztägig besetzte Rezeption von Montag bis Freitag
- Beratung und Unterstützung in persönlichen und behördlichen Angelegenheiten
- Organisation sozialer Betreuung
- Beratung zu pflegerischen Themen
- Vermittlung externer Dienstleistungen
- Bei Krankheit bis zu sieben Tage kostenfreie ambulante Pflegeleistung – analog zur Pflegestufe 1 – in der eigenen Wohnung
- Freie Nutzung des Clubraums

- Verschiedene Freizeitangebote (Monatsprogramm)
- Priorität für die Aufnahme in die stationäre Pflege
- Seelsorgerische Betreuung
- Apotheken-Lieferservice
- Briefkastendienst bei Abwesenheit
- Kleinreparaturen durch unseren Hausmeister (bis zu zwei Stunden im Jahr)

## Wahlleistungen

- Wohnungs- und Fensterreinigung
- Wäsche- und Bügeldienst
- Blumen- und Pflanzenpflege bei Abwesenheit
- Bestell- und Lieferservice eines Supermarkts
- Unterstützung bei privaten Festen, Jubiläen und anderen Veranstaltungen
- Essen-Bringservice
- Physiotherapie
- Ambulante Pflegeleistung



# Grundrisse

## Wohnungsbeispiel ~ 40 qm Wohnung

**Gesamtfläche** 42,26 qm

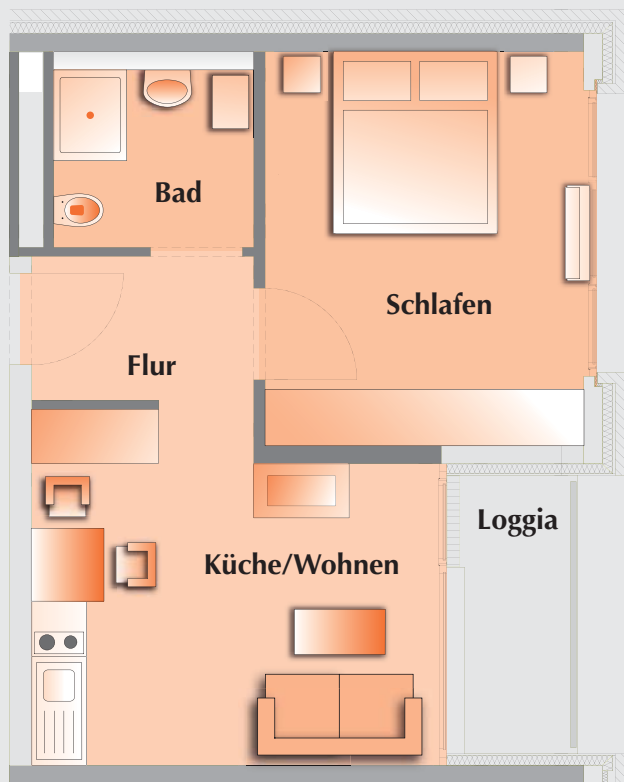
Wohnen/Küche 15,77 qm

Schlafen 15,23 qm

Bad 4,56 qm

Flur 4,61 qm

Loggia  
(zu 1/2  
berechnet)



# Grundrisse

## Wohnungsbeispiel ~ 60 qm Wohnung

**Gesamtfläche** 60,30 qm

Wohnen 13,51 qm

Essen 12,64 qm

Schlafen 14,53 qm

Küche 5,15 qm

Bad 4,56 qm

Flur 7,81 qm

Loggia  
(zu 1/2  
berechnet)



## Wohnungsbeispiel ~ 70 qm Wohnung

**Gesamtfläche 70,80 qm**

Wohnen 29,20 qm

Schlafen 14,38 qm

Küche 6,28 qm

Bad 8,36 qm

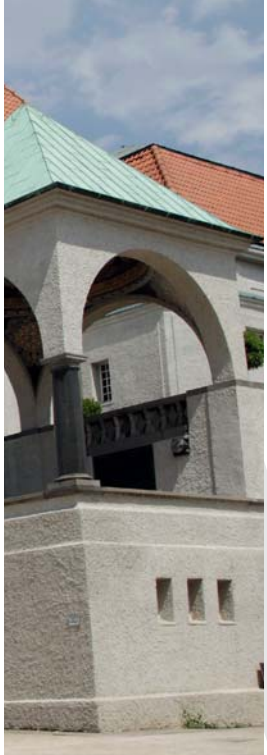
Flur 10,49 qm

Loggia  
(zu 1/2  
berechnet)









## Weniger Ballast, mehr Sicherheit

### **Sichern Sie sich ein lebenslanges Wohnrecht**

Entscheiden Sie sich für unser Haus, bieten wir Ihnen ab dem 60. Lebensjahr ein Wohnmodell, das einmalig in Darmstadt ist. Bei uns erwerben Sie ein lebenslanges Wohnrecht für eine seniorengerechte Wohnung und wohnen somit Kaltmiete-frei. Sie besitzen nicht die Immobilie selbst, sondern ein im Grundbuch eingetragenes Nutzungsrecht an der gewünschten Wohnung. Und zwar so lange, wie Sie es wünschen. Die Vorteile: ein hohes Maß an Flexibilität, finanzielle und persönliche Freiheit sowie die Sicherheit, auf bestmögliche Unterstützung und Pflege in Ihrem häuslichen Umfeld vertrauen zu können.

### **Bereits heute an morgen denken**

Unser Modell ermöglicht Ihnen eine langfristige Planung und die zuverlässige Absicherung Ihres Ruhestandes. Wer ein lebenslanges Wohnrecht vereinbart, investiert in seine Zukunft. Er kann bereits heute genau kalkulieren, welche Kosten im

Alter auf ihn zukommen. Ein wichtiger Vorteil in Zeiten, in denen die Höhe der Renten nicht mehr dauerhaft garantiert ist und Krankheit immer mehr zum privaten Risiko wird.

### **Wohnrecht - ein uraltes Sicherungsprinzip**

Das Wohnrechtsmodell ist eine alte Form der Lebensabsicherung. Durch den Eintrag ins Grundbuch genießen Sie eigentumsähnliche Sicherheit. Gleichzeitig sind Sie flexibel wie ein Mieter und können kündigen, falls sich Ihre Bedürfnisse ändern. Die Erstattung von Restwerten und deren Höhe ist monatsgenau vertraglich geregelt.

### **Sie haben die Wahl**

Haben Sie eine Wohnung ausgewählt, die Ihren Wünschen und Bedürfnissen entspricht, erstellen wir ein speziell auf Sie zugeschnittenes Angebot. In die Berechnung des Wohnrechtspreises fließen verschiedene Faktoren ein: Maßgeblich sind das Lebensalter des Erwerbers und die Wohnungsgröße.

Ihr Wohnrecht wird juristisch verbrieft und wird gemäß § 1093 des Bürgerlichen Gesetzbuchs im Grundbuch eingetragen. Für Ehepaare kann ein gemeinsames Wohnrecht vereinbart werden. Wir erstellen Ihnen gerne jeweils ein Angebot für Sie und Ihren Lebenspartner.

### **Flexibel bleiben**

Sollte sich Ihre persönliche Lebenssituation ändern, sind Sie nicht an unser Haus gebunden.

Eine Auflösung des Wohnrechtsvertrags ist unkompliziert und mit einer dreimonatigen Frist jederzeit möglich. Der nicht „abgewohnte“ Wert wird Ihnen anteilig als einmalige Rückzahlungssumme innerhalb von sechs Monaten erstattet. Ansonsten erlischt das Wohnrecht erst mit dem Todesfall; es ist nicht auf Dritte übertragbar. Erben und Begünstigte haben in diesem Fall einen Anspruch auf Rückerstattung des nicht „abgewohnten“ Wertes.

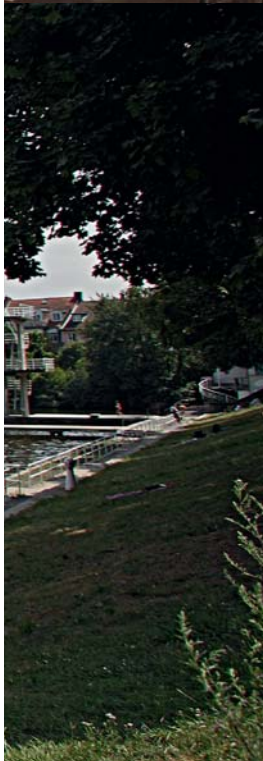
### **Die Vorteile des Wohnrechtserwerbs auf einen Blick:**

- Zumeist deutlich niedrigere Erwerbskosten als beim klassischen Immobilienkauf und keine Eigentümerverpflichtungen
- Monatlich mehr Geld zur freien Verfügung durch geringere laufende Ausgaben
- Individueller Wohnrechtspreis auf Basis von Lebensalter und Wohnungsgröße
- Hohe Flexibilität durch Kündigungsrecht und Rückerstattung – auch an Erben









## Idyllisches Wohnen unweit der Innenstadt

Nur wenige hundert Meter von der Innenstadt entfernt befinden sich die Wohnungen in der verkehrsberuhigten Erbacher Straße. Das Wohngebiet liegt im Viereck von Mathildenhöhe, Rosenhöhe, Woog und Jugendstilbad und bietet somit trotz der nahen Lage zum Stadtkern eine hervorragende Möglichkeit, um die Natur und die Kultur der Stadt zu genießen.

### **Mathildenhöhe und Rosenhöhe: Raum für Kunst, Kultur und Wohnen**

Mit einer Lage von über 180 Metern über dem Meeresspiegel ist die Mathildenhöhe die größte Erhebung der Innenstadt. Auf ihr befinden sich der Hochzeitsturm, der von den Darmstädtern seit jeher wegen seiner Form „Fünf-Finger-Turm“ genannt wird, sowie die russisch-orthodoxe Kapelle und die bekannten Ausstellungsgebäude der Künstlerkolonie.

Die Rosenhöhe ist ein historischer Park auf einem Hügel im Osten Darmstadts unweit der Mathildenhöhe.

Zu seinen Besonderheiten gehört ein Rosarium mit Rosendom auf der Kuppe des Hügels sowie die Mausoleen des Fürstenhauses und die Gräber der Familie des letzten Großherzogs Ernst Ludwig.

Mathilden- und Rosenhöhe bilden im Zusammenspiel mit den Jugendstilhäusern und dem Hochzeitsturm ein einzigartiges Gesamtkunstwerk.

### **Woog und Jugendstilbad bieten Aktivität und Entspannung**

Bereits seit dem 16. Jahrhundert baden die Darmstädter im nahegelegenen Woog. Von der Erbacher Straße aus ist nur eine Überquerung der Landgraf-Georg-Straße notwendig und schon sind Sie am Badesee.

Darmstadt ist überregional als Zentrum des Jugendstils bekannt. Das restaurierte Jugendstilbad liegt nur wenige Gehminuten von der SENIORENRESIDENZ MATHILDENHÖHE entfernt und gilt mit Schwimm-, SPA-, Massage-, und Saunabereich als Entspannungsoase.

# Ganz nah am Leben

## **Kunst und Kultur erleben**

Die Künstlerkolonie auf der Mathildenhöhe bietet wechselnde Ausstellungen an, die weit über die Grenzen von Darmstadt großen Anklang finden. Ebenso werden im innenstadtnahen Kongresscenter Darmstadtium ständig thematische Ausstellungen und wechselnde Veranstaltungen angeboten.

Das Staatstheater und das Hessische Landesmuseum sollten Sie ebenfalls besuchen. Im neu restaurierten Landesmuseum finden Sie eine Vielzahl von interessanten Ausstellungen. Das Staatstheater schafft es immer wieder mit großen wie auch kleinen Stücken das Publikum zu begeistern.

## **Einkaufsmöglichkeiten**

Unweit entfernt finden Sie einen Bäcker, einen Supermarkt, ein Zeitschriften- und Lottogeschäft sowie einen Blumenladen.

Nur wenige hundert Meter entfernt liegt die Innenstadt Darmstadts, in der Einkaufsmöglichkeiten in großer Auswahl vorhanden sind. Sollten Sie Einschränkungen in der eigenen Mobilität haben, können Sie sich jederzeit an die Residenzleitung im Hause wenden, die gerne bei der Organisation einer Einkaufshilfe behilflich ist.

## **Verkehrsanbindung**

Die Bushaltestellen „Woog“ und „Jugendstilbad“ befinden sich in unmittelbarer Nähe und geben Ihnen die Möglichkeit, am Leben der Stadt teilzuhaben. Bei der Haltestelle „Woog“ handelt es sich um eine sogenannte „Niedrigflurhaltestelle“, die besonders seniorengerecht ist.







# AGAPLESION ELISABETHENSTIFT

AGAPLESION ELISABETHENSTIFT gGmbH  
Seniorenresidenz

Erbacher Str. 25, 64287 Darmstadt

T (06151) 403 - 35 55

F (06151) 403 - 35 03

seniorenresidenz@eke-da.de

[www.agaplesion-elisabethenstift.de](http://www.agaplesion-elisabethenstift.de)

Dieser Prospekt dient ausschließlich Ihrer Information,  
alle darin enthaltenen Informationen stellen kein vertrag-  
liches Angebot dar. Änderungen bleiben vorbehalten.

Stand: August 2015

Fotos: Daniel Bühl, Darmstadt  
Christian Lietzmann, Berlin

