



AGAPLESION  
ELISABETHENSTIFT  
DARMSTADT

## SENIORENRESIDENZ MATHILDENHÖHE

Zuhause in christlicher Geborgenheit  
Mit Liebe zum Leben



## Inhalt

- 05 Wohnen in der  
SENIORENRESIDENZ MATHILDENHÖHE
- 06 Aus der Tradition geboren
- 09 Hier lässt es sich gut leben
- 12 Raum für individuelle Wünsche
- 13 Grundrisse
- 17 Weniger Ballast, mehr Sicherheit
- 21 Idyllisches Wohnen unweit der Innenstadt
- 22 Ganz nah am Leben
- 24 Impressum

“ Wir wollen, dass die Menschen, die sich uns anvertraut haben, nicht nur gut versorgt sind, sondern sich auch wohlfühlen. Wertschätzung und Verständnis für den Einzelnen gehören daher zu unserem Selbstverständnis. Und genau das macht den Unterschied.

Herzlich willkommen in der AGAPLESION  
SENIORENRESIDENZ MATHILDENHÖHE. ”

Frank Huhn, Einrichtungslleitung

Elke Reich, Residenzleitung

ZUHAUSE IN  
CHRISTLICHER  
GEBORGENHEIT





## Wohnen in der SENIORENRESIDENZ MATHILDENHÖHE

**In privilegierter Lage zwischen Woog und Mathildenhöhe, in einem der schönsten Stadtviertel Darmstadts, wartet ein Wohnsitz auf Sie, der alles bietet, was Sie von einer Seniorenresidenz erwarten dürfen.**

Hier können Sie leben, wie es Ihnen gefällt. Leben im Kreis von Gleichgesinnten in einer anspruchsvollen Umgebung, die viele Extras bietet. Umfangreiche Serviceleistungen, geschmackvoll eingerichtete Räumlichkeiten, Ihre eigene Wohnung und ein vielseitiges Programmangebot: So lebt es sich stilvoll, bequem und abwechslungsreich.

Wohnen im Alter bedeutet ein Zuhause, einen Ort zu haben, an dem man sich sicher, geborgen und rundum wohl fühlt. Lebensqualität und persönliche Zufriedenheit sind die wichtigsten Voraussetzungen für einen neuen Lebensabschnitt. Sie behalten Ihre Eigenständigkeit und Unabhängigkeit, können im Bedarfsfall aber auf jede mögliche professionelle Unterstützung zurückgreifen – so finden Sie zum Beispiel auf unserem Gelände das komplette Angebot der Pflege und der Altersmedizin.

Diese Broschüre bietet Ihnen einen Einblick in die vielfältigen Angebote unseres Hauses mit seinem ganz besonderen Wohnmodell, das in Darmstadt und Umgebung einmalig ist. Gönnen Sie sich ein lebenslanges Wohnungsrecht und genießen Sie eine selbstbestimmte Zukunft in finanzieller Unabhängigkeit!



## Aus der Tradition geboren

**Am 19. November 1858, dem Tag der Heiligen Elisabeth, wurde das Diakonissenhaus Elisabethenstift feierlich eingeweiht. Das Haus an der Erbacher Straße war gleichzeitig Mutterhaus der Schwestern und Krankenhaus.**

Die Diakonissen waren gekommen, um menschliche Not in der Stadt zu mildern und verbanden dabei professionelles Können mit seelsorgerischer Zuwendung. Diese lange Tradition ist für uns bis heute Motivation, zukunftsweisende und qualitativ hochwertige Angebote für Senioren zu entwickeln.

An der Stelle des damaligen Mutterhauses steht das heutige Seniorenzentrum AGAPLESION ELISABETHENSTIFT gGmbH. Darin bieten wir Ihnen ein breit gefächertes Angebot für Senioren und Pflegebedürftige:

Zum einen die seniorengerechten Wohnungen der „Seniorenresidenz Mathildenhöhe“ – ausschließlich in der 3. und 4. Etage. Für Bewohner/innen der Seniorenresidenz verbinden sich hier christliche Werte und moderner Service – dafür bürgt die AGAPLESION ELISABETHENSTIFT gGmbH als Wohnungsrechtsgeberin.

Zum anderen stehen im gleichen Gebäude – im Rahmen von „Wohnen und Pflegen“ – 97 Pflegeplätze für Kurz- und Langzeitpflege sowie ein beschützter Wohnbereich für Menschen mit einer Demenz-Erkrankung zur Verfügung. Darüber hinaus hat auch das Ambulante Therapiezentrum seine Räumlichkeiten im Erdgeschoss des Hauses.

So ermöglicht unser Seniorenzentrum auf dem Gelände des AGAPLESION Elisabethenstifts stilvolles Wohnen und erstklassige Pflege an einem Standort. Im Rahmen der gemeinnützig agierenden AGAPLESION gAG können wir zudem auf einen reichen Erfahrungsschatz zurückgreifen. Mehr als 35 Senioren- und Pflegeeinrichtungen von Berlin bis Ulm finden sich mittlerweile unter dem Dach von AGAPLESION.

Das Wohnungsrechtsmodell (Seite 17), welches wir Ihnen anbieten, ist zukunftsweisend und einmalig in Darmstadt. Denn als gemeinnützige Einrichtung fühlen wir uns ideellen Grundsätzen verpflichtet und verfolgen kein Gewinnstreben.









## Hier lässt es sich gut leben

### **Komfort mit Atmosphäre**

Die meisten unserer seniorengerecht gestalteten Wohnungen verfügen über eine Loggia bzw. eine Dachterrasse. Die Größe Ihrer Wohnung bestimmen Sie selbst: Unser Angebot reicht vom 2-Zimmer-Appartement, mit ca. 42 m<sup>2</sup> bis hin zur großzügigen 3-Zimmer-Wohnung, mit ca. 110 m<sup>2</sup>. Abwechslungsreiche Wohnungsgrundrisse, edle Materialien und ein modernes Interieur sorgen für ein komfortables und stilvolles Ambiente, in dem Ihre persönliche Einrichtung neu zur Geltung kommt.

Alle Wohnungen sind mit einer hochwertigen Küche, bzw. – je nach Größe der Wohnung – mit einer Küchenzeile ausgestattet. Selbstverständlich sind die Badezimmer barrierefrei gestaltet, alle haben einen Waschmaschinenanschluss. Die Wohn- und Schlafräume sind mit einem hochwertigem Echtholzparkett ausgestattet. Alle Bereiche sind schwellenfrei über geräumige Aufzüge zugänglich. Die Gemeinschaftsflächen – wie zum Beispiel der Clubraum, der neben Büchern auch Möglichkeiten zum gemeinsamen Kartenspiel bietet – sind mit viel Liebe zum Detail ausgestattet.

### **Unterhaltung und Beschäftigung**

Ein abwechslungsreiches und niveauvolles Veranstaltungsangebot, das keine Langeweile aufkommen lässt: interessante Bild- und Themenvorträge, Ausstellungen, kleine Konzerte, gemeinsame Feste, Themen-Café, Sitz-Yoga u.a. Wer möchte, kann in Gesellschaft vieles unternehmen. Durch die Direktanbindung an die traditionsreiche Stiftskirche, die auch als Veranstaltungsort geführt wird, sind viele verschiedene Formen der Begegnung möglich.

Und wer gerne an der frischen Luft spazieren geht, kann in unmittelbarer Nähe zwischen Woog und Mathildenhöhe wählen.

### **Medizinische, pflegerische und rehabilitierende Angebote**

Auf dem Gelände des AGAPLESION ELISABETHENSTIFT finden Sie unter anderem das EVANGELISCHE KRANKENHAUS mit seinen differenzierten Klinikbereichen, das Ärztehaus mit MEDIZINISCHEM VERSORGUNGSZENTRUM sowie eingegliedert im Seniorenzentrum die Bereiche von WOHNEN & PFLEGEN, den erfahrenen ambulanten Pflegedienst DIAKONIESTATION, das ELISABETHEN-HOSPIZ und die GERIATRISCHE TAGESKLINIK. Ein weiterer großer Vorteil: Im Haus befindet sich das AMBULANTE THERAPIEZENTRUM. Entspannungsmassagen, Krankengymnastik sowie Ergo- und Logotherapie sind sowohl über Verordnungen vom Arzt möglich als auch als Selbstzahler leicht zugänglich.

### **Sorgenfrei und sicher wohnen**

Unsere Haus- und Kommunikationstechnik sowie der 24-Stunden-Hausnotruf gewährleisten hohe Sicherheit. Selbstverständlich sind alle Wohnungen mit einer Gegensprechanlage sowie Telefon-, Internet- und TV-Anschluss ausgestattet.

Zu den Wahlleistungen (Seite 12) gehören beispielsweise Fenster- und Wohnungsreinigung, Essenslieferung oder auch Blumen- und Pflanzenpflege bei Abwesenheit u.a.

Die DIAKONIESTATION als ambulanter Pflegedienst direkt im Haus gehört mit ihren 30 Mitarbeiter/innen zu den erfahrensten und traditionsreichsten Anbietern ambulanter Pflege in Darmstadt. Ist eine Versorgung in der eigenen Wohnung nicht mehr möglich, haben Sie für uns Priorität bei der Vergabe eines Zimmers im vollstationären Pflegebereich.

Sie können sich also beruhigt zurücklehnen: Für Ihre Zukunft haben wir mit einem differenzierten Service- und Dienstleistungsangebot für schnelle und zuverlässige Hilfe im Krankheits- und Pflegefall gesorgt.





## Raum für individuelle Wünsche

Auf dem Gelände des AGAPLESION ELISABETHENSTIFTS leben Sie mit so viel Individualität wie möglich und so viel Hilfe wie nötig. Sie erleben liebevolle Unterstützung im Alltag und eine herzliche Atmosphäre, die geprägt ist von der Tradition diakonischer Arbeit. Neben unseren Grund-Serviceleistungen bieten wir Ihnen vielfältige Wahlleistungen an, für die Sie nur bei Inanspruchnahme bezahlen.

### Grundleistungen

- 24-Stunden-Hausnotruf
- Ganztägig besetzte Rezeption von Montag bis Freitag
- Beratung und Unterstützung in persönlichen und behördlichen Angelegenheiten
- Organisation sozialer Betreuung
- Beratung zu pflegerischen Themen
- Vermittlung externer Dienstleistungen
- Bei vorübergehender Erkrankung Unterstützung durch den ambulanten Pflegedienst der Diakoniestation: in der eigenen Wohnung, an bis zu 7 Tagen pro Kalenderjahr und bis zu einer halben Stunde täglich
- Freie Nutzung des Clubraums
- Verschiedene Freizeitangebote (Monatsprogramm)
- Priorität für die Aufnahme in die stationäre Pflege
- Seelsorgerische Betreuung auf Anfrage
- Apotheken-Lieferservice
- Briefkastendienst bei Abwesenheit
- Kleinstreparaturen durch Mitarbeiter unserer Abteilung Technische Dienste (bis zu zwei Stunden im Jahr)

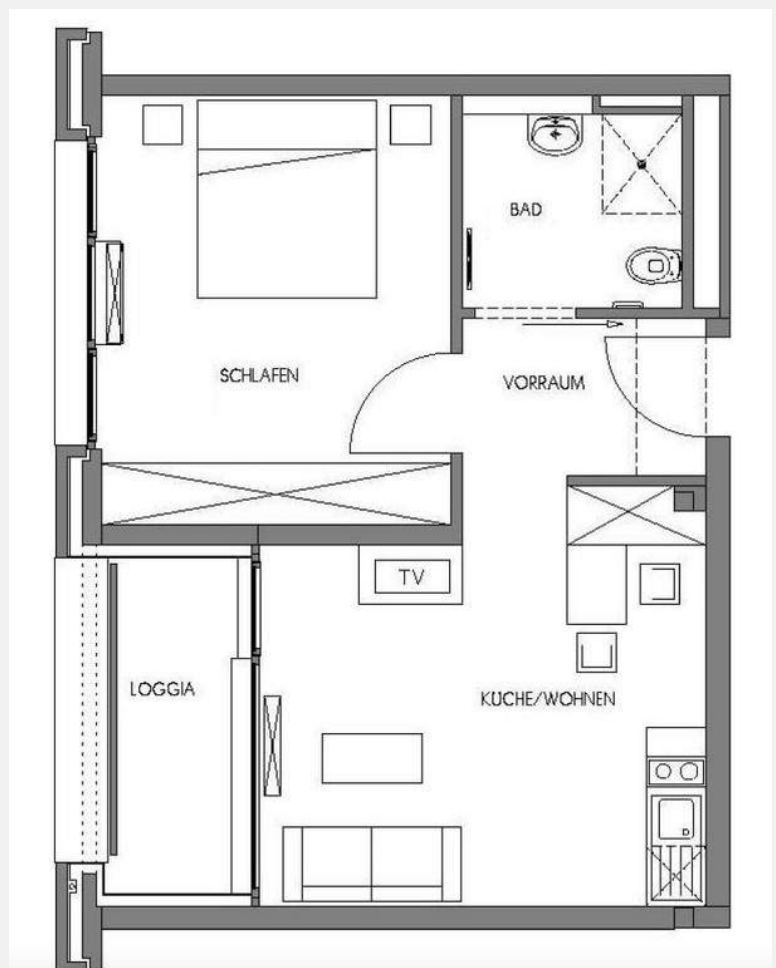
### Wahlleistungen

- Wohnungsreinigung
- Fensterreinigung
- Blumen- und Pflanzenpflege bei Abwesenheit
- Bestell- und Lieferservice eines Supermarkts
- Unterstützung bei privaten Festen, Jubiläen und anderen Veranstaltungen
- Essen-Bringservice
- Gymnastik- bzw. Fitness-Angebote des Ambulanten Therapie-zentrums (ATZ) oder durch externe Anbieter
- Ambulante Pflegeleistungen der Diakoniestation

# Grundriss I

## Wohnungsbeispiel ~ 40 m<sup>2</sup> Wohnung

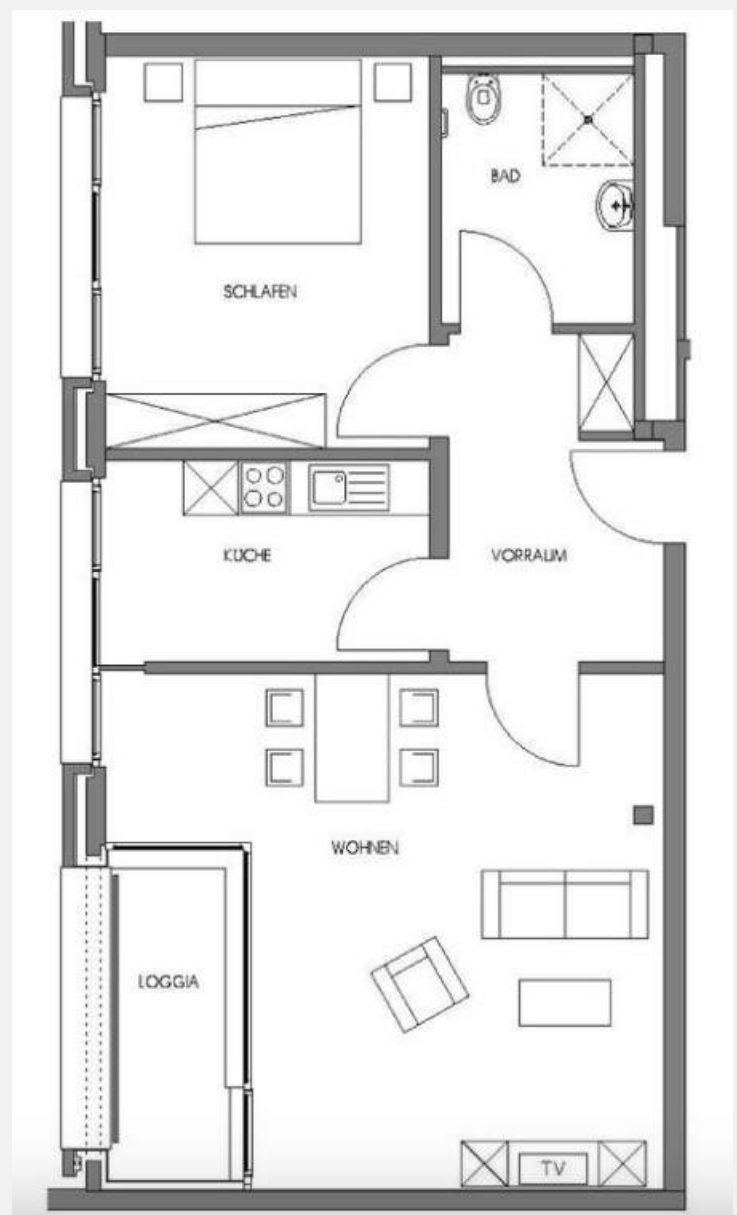
Wohnen/Küche	17,77 m <sup>2</sup>
Schlafen	15,08 m <sup>2</sup>
Bad	4,17 m <sup>2</sup>
Vorraum	3,88 m <sup>2</sup>
<b>Zwischensumme 1</b>	<b>40,90 m<sup>2</sup></b>
Loggia (4,27 m <sup>2</sup> * 50%)	2,14 m <sup>2</sup>
<b>Zwischensumme 2</b>	<b>43,04 m<sup>2</sup></b>
Kellerraum (3,66 m <sup>2</sup> * 50%)	1,83 m <sup>2</sup>
<b>Gesamt</b>	<b>44,87 m<sup>2</sup></b>



## Grundriss II

### Wohnungsbeispiel ~ 60 m<sup>2</sup> Wohnung

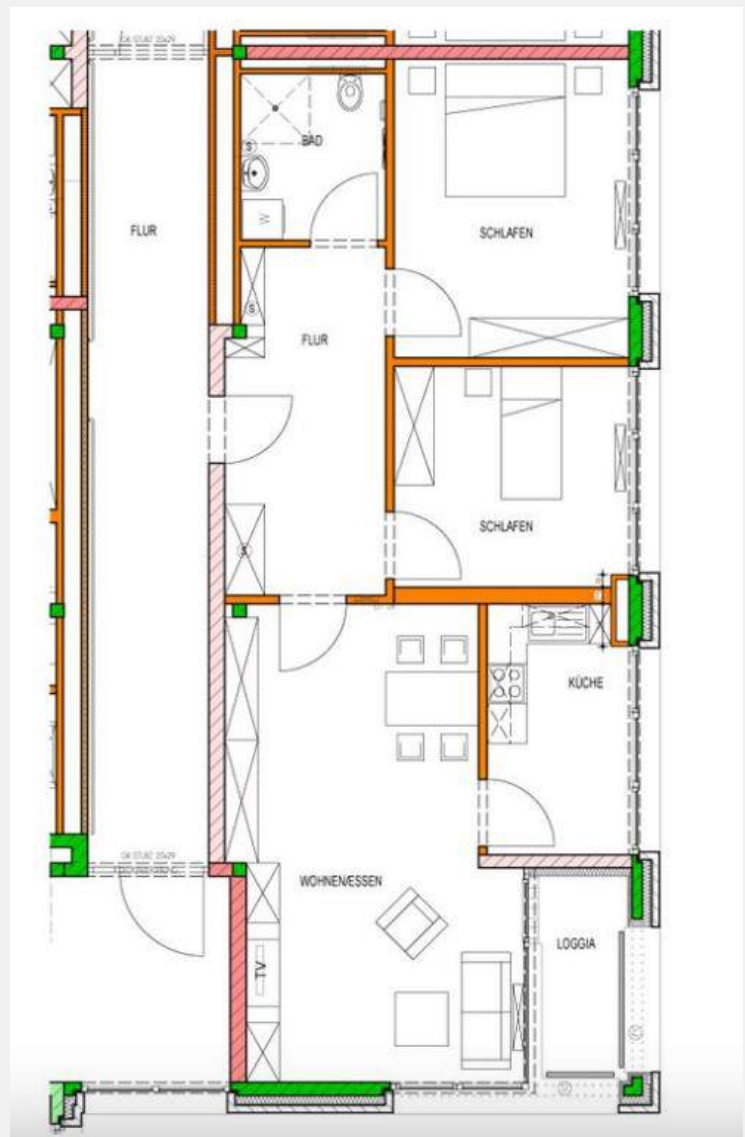
Wohnen	27,89 m <sup>2</sup>
Küche	7,78 m <sup>2</sup>
Schlafen	15,01 m <sup>2</sup>
Bad	5,56 m <sup>2</sup>
Vorraum	8,03 m <sup>2</sup>
<b>Zwischensumme 1</b>	<b>64,27 m<sup>2</sup></b>
Loggia (4,19 m <sup>2</sup> * 50%)	2,10 m <sup>2</sup>
<b>Zwischensumme 2</b>	<b>66,37 m<sup>2</sup></b>
Kellerraum (3,05 m <sup>2</sup> * 50%)	1,53 m <sup>2</sup>
<b>Gesamt</b>	<b>67,89 m<sup>2</sup></b>



## Grundriss III

### Wohnungsbeispiel ~ 80 m<sup>2</sup> Wohnung

Wohnen/Essen	28,61 m <sup>2</sup>
Küche	7,89 m <sup>2</sup>
Schlafen	15,91 m <sup>2</sup>
Schlafen	11,70 m <sup>2</sup>
Bad	5,49 m <sup>2</sup>
Flur	12,36 m <sup>2</sup>
<b>Zwischensumme 1</b>	<b>81,96 m<sup>2</sup></b>
Loggia (4,19 m <sup>2</sup> * 50%)	2,10 m <sup>2</sup>
<b>Zwischensumme 2</b>	<b>84,06 m<sup>2</sup></b>
Kellerraum (3,05 m <sup>2</sup> * 50%)	1,53 m <sup>2</sup>
<b>Gesamt</b>	<b>85,58 m<sup>2</sup></b>









## Weniger Ballast, mehr Sicherheit

### Sichern Sie sich ein lebenslanges Wohnungsrecht

Entscheiden Sie sich für unser Haus, bieten wir Ihnen ab dem 60. Lebensjahr ein Wohnmodell, das einmalig in Darmstadt ist. Bei uns können Sie das Wohnungsrecht für eine seniorengerechte Wohnung erwerben. Sie besitzen nicht die Immobilie selbst, sondern Sie erwerben ein im Grundbuch eingetragenes lebenslanges Nutzungsrecht an der gewünschten Wohnung. Die Voraussetzung dafür ist ein im Voraus zu zahlender Einmalbetrag – eine monatliche Kaltmiete fällt dann nicht mehr an. Die Vorteile: ein hohes Maß an Flexibilität, finanzielle und persönliche Freiheit sowie die Sicherheit, auf bestmögliche Unterstützung und Pflege in Ihrem häuslichen Umfeld vertrauen zu können.

### Bereits heute an morgen denken

Unser Modell ermöglicht Ihnen eine langfristige Planung und die zuverlässige Absicherung Ihres Ruhestandes. Wer ein lebenslanges Wohnungsrecht vereinbart, investiert in seine Zukunft. Sie können bereits heute genau kalkulieren, welche Kosten im Alter auf Sie zukommen – ein wichtiger Vorteil in Zeiten, in denen die Höhe der Renten nicht mehr dauerhaft garantiert ist und Krankheit immer mehr zum privaten Risiko wird.

### Wohnungsrecht – ein uraltes Sicherungsprinzip

Das Wohnungsrechtsmodell ist eine alte Form der Lebensabsicherung. Durch den Eintrag ins Grundbuch genießen Sie eigentumsähnliche Sicherheit. Gleichzeitig sind Sie flexibel wie ein Mieter und können kündigen, falls sich Ihre Bedürfnisse ändern. Die Erstattung von etwaigen nicht abgewohnten Restwerten und deren Höhe ist monatsgenau vertraglich geregelt.

### Sie haben die Wahl

Haben Sie eine Wohnung ausgewählt, die Ihren Wünschen und Bedürfnissen entspricht, erstellen wir ein auf Sie persönlich zugeschnittenes Angebot. In die Berechnung des Wohnungsrechtspreises fließen verschiedene Faktoren ein: Wie zum Beispiel das Lebensalter des Erwerbers/der Erwerberin und die Wohnungsgröße.

Ihr Wohnungsrecht wird juristisch verbrieft und gemäß § 1093 des Bürgerlichen Gesetzbuchs im Grundbuch eingetragen. Wir erstellen Ihnen gerne ein Angebot für Sie und Ihren Lebenspartner bzw. Ihre Lebenspartnerin.

### Flexibel bleiben

Sollte sich Ihre persönliche Lebenssituation ändern, sind Sie nicht an unser Haus gebunden. Eine Auflösung des Wohnungsrechtsvertrags ist unkompliziert und mit einer dreimonatigen Frist jederzeit möglich. Ansonsten erlischt das Wohnungsrecht erst mit dem Todesfall; es ist nicht auf Dritte übertragbar. In beiden Fällen wird ein etwaiger „nicht abgewohnter“ Restwert entweder Ihnen selbst bzw. erbberechtigten Angehörigen, in Form eines Einmalbetrages ausbezahlt.

#### Die Vorteile des Wohnungserwerbs auf einen Blick:

- Keine Eigentümerverpflichtungen
- Individueller Wohnungspreis auf Basis von Lebensalter und Wohnungsgröße
- Hohe Flexibilität durch Kündigungsrecht und Rückerstattung – auch an Erben









## Idyllisches Wohnen unweit der Innenstadt

Nur wenige hundert Meter von der Innenstadt entfernt befinden sich die Wohnungen in der verkehrsberuhigten Erbacher Straße. Das Wohngebiet liegt im Viereck von Mathildenhöhe, Rosenhöhe, Woog sowie Jugendstilbad und bietet somit trotz der nahen Lage zum Stadtkern eine hervorragende Möglichkeit, um die Natur und die Kunst der Stadt zu genießen.

### **Mathildenhöhe und Rosenhöhe: Raum für Kunst, Kultur und Wohnen**

Mit einer Lage von über 180 Metern über dem Meeresspiegel ist die Mathildenhöhe die höchste natürliche Erhebung der Innenstadt. Auf ihr befinden sich der Hochzeitsturm, der von den Darmstädtern seit jeher wegen seiner Form „5-Finger-Turm“ genannt wird, sowie die russisch-orthodoxe Kapelle und die bekannten Ausstellungsgebäude der Künstlerkolonie.

Die Rosenhöhe ist ein historischer Park auf einem Hügel im Osten Darmstadts unweit der Mathildenhöhe. Zu seinen Besonderheiten gehört ein Rosarium mit Rosendom auf der Kuppe des Hügels sowie die Mausoleen des Fürstenhauses und die Gräber der Familie des letzten Großherzogs Ernst Ludwig.

Mathilden- und Rosenhöhe bilden im Zusammenspiel mit den Jugendstilhäusern und dem Hochzeitsturm ein einzigartiges Gesamtkunstwerk.

### **Woog und Jugendstilbad bieten Aktivität und Entspannung**

Bereits seit dem 16. Jahrhundert baden die Darmstädter im nahegelegenen Woog. Von der Erbacher Straße aus ist nur eine Überquerung der Landgraf-Georg-Straße notwendig und schon sind Sie am Badesee.

Darmstadt ist überregional als Zentrum des Jugendstils bekannt. Das restaurierte Jugendstilbad liegt nur wenige Gehminuten von der SENIORENRESIDENZ MATHILDENHÖHE entfernt und gilt mit Schwimm-, SPA-, Massage- und Saunabereich als Entspannungs- und Wellnessoase.



## Ganz nah am Leben

### Kunst und Kultur erleben

Die Künstlerkolonie auf der Mathildenhöhe bietet wechselnde Ausstellungen an, die weit über die Grenzen von Darmstadt großen Anklang finden. Ebenso werden im innenstadtnahen Kongresscenter Darmstadtium ständig thematische Ausstellungen und wechselnde Veranstaltungen angeboten.

Das Staatstheater und das Hessische Landesmuseum sollten Sie ebenfalls besuchen. Im restaurierten Landesmuseum finden Sie eine Vielzahl von interessanten Ausstellungen. Das Staatstheater schafft es immer wieder mit großen, aber auch kleinen Stücken das Publikum zu begeistern.

### Einkaufsmöglichkeiten

Fußläufig gibt es in ca. 400 Metern Entfernung einen Bäcker, einen Supermarkt sowie eine Apotheke. In ca. 750 Metern beginnt am Marktplatz die Darmstädter Innenstadt, in denen Einkaufsmöglichkeiten in großer Auswahl vorhanden sind. Sollten Sie Einschränkungen in der eigenen Mobilität haben, können Sie sich jederzeit an die Residenzleitung im Hause wenden, die gerne bei der Organisation eines Taxis behilflich ist.

### Verkehrsanbindung

Die Bushaltestellen „Woog/Elisabethenstift“ und „Jugendstilbad“ befinden sich in unmittelbarer Nähe und geben Ihnen die Möglichkeit am Leben der Stadt teilzuhaben. Bei den Haltestellen „Woog/Elisabethenstift“ handelt es sich um sogenannte „Niedrigflur-Haltestellen“, die besonders seniorengerecht sind.







# AGAPLESION ELISABETHENSTIFT DARMSTADT

AGAPLESION  
SENIORENRESIDENZ MATHILDENHÖHE

AGAPLESION ELISABETHENSTIFT gGmbH  
Erbacher Str. 25, 64287 Darmstadt  
T (06151) 403 - 35 55  
F (06151) 403 - 35 59  
seniorenresidenz.eke@agaplesion.de

[www.agaplesion-elisabethenstift.de](http://www.agaplesion-elisabethenstift.de)  
[www.seniorenresidenz-darmstadt.de](http://www.seniorenresidenz-darmstadt.de)

Dieser Prospekt dient ausschließlich Ihrer Information, alle darin enthaltenen Informationen stellen kein vertragliches Angebot dar. Änderungen bleiben vorbehalten.

Stand: Oktober 2024

Fotos: Daniel Brühl, Darmstadt  
Christian Lietzmann, Berlin  
Adobe Stock

